

# Reciprocador (ZA07/ZA08/ZA15)

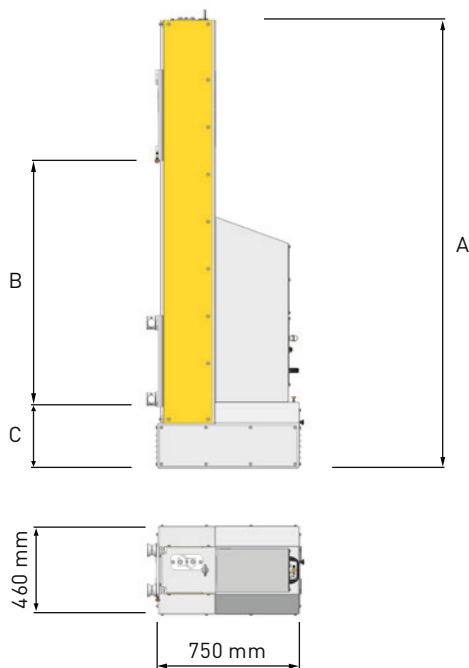
## Funcionamiento fluido para un recubrimiento perfecto

Para un recorrido largo o corto, el reciprocador ZA ofrece programación sencilla, operación silenciosa y alta capacidad de carga. La versión del eje para cargas pesadas puede ser cargada con hasta 100kg.

### Las ventajas incluyen:

- Funcionamiento para recorridos largos y cortos
- Alta capacidad de carga y gran estabilidad
- Columna delgada que permite una disposición de las pistolas que ahorra espacio
- Funcionamiento extremadamente silencioso gracias a la transmisión por correa dentada
- Motor de corriente alterna exento de mantenimiento
- Programación fácil de los ejes
- Almacenamiento de programas
- Tecnología Bus / CAN bus integrada en la unidad de control

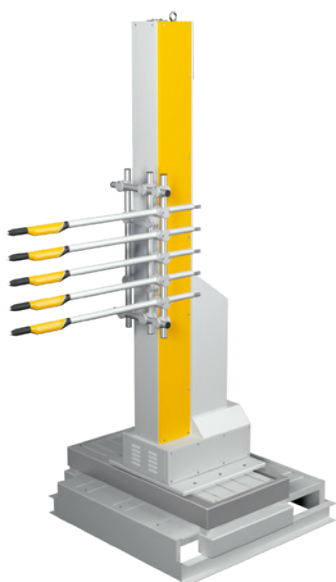




## Datos técnicos

	ZA07/08	ZA15
Velocidad de recorrido	0,01 - 0,6 m/s	0,08 - 0,4 m/s
Aceleración	0,1 - 2,0 m/s <sup>2</sup>	0,1 - 1,5 m/s <sup>2</sup>
Capacidad de carga	máx. 50 kg	máx. 100 kg

Sistema de localización	codificador incremental
Tensión de entrada	230 V, 50/60 Hz
Rango de temperatura de operación	10 °C - +40 °C
Definición de zona	⊕ II 3 D (ATEX Zona 22)
Tipo de motor	Motor asíncrono trifásico
Potencia	0,75 kW



Ejemplo de combinación con 3 ejes

Reciprocador	13	18	23	28	33	38
ZA07/08	✓	✓	✓	✓	✓	✓
ZA15	✓	✓	✓	✓	-	-
Altura total (A)	2.385 mm	2.885 mm	3.385 mm	3.885 mm	4.385 mm	4.885 mm
Altura regulable (B)	1.300 mm	1.800 mm	2.300 mm	2.800 mm	3.300 mm	3.800 mm
Punto más bajo de inflexión (C)	326 mm	326 mm	326 mm	326 mm	326 mm	326 mm

### Componentes asociados del sistema

- MagicControl para ZA07 y ZA15
- Unidad de control OptiMove para ZA08
- Pistola automática OptiGun GA03-X

Gema Switzerland reserva del derecho de realizar modificaciones técnicas sin previo aviso!

#### Gema Switzerland GmbH

Mövenstrasse 17 | 9015 St.Gallen | Switzerland  
 T +41 71 313 83 00 | F +41 71 313 83 83  
[www.gemapowdercoating.com](http://www.gemapowdercoating.com)

