

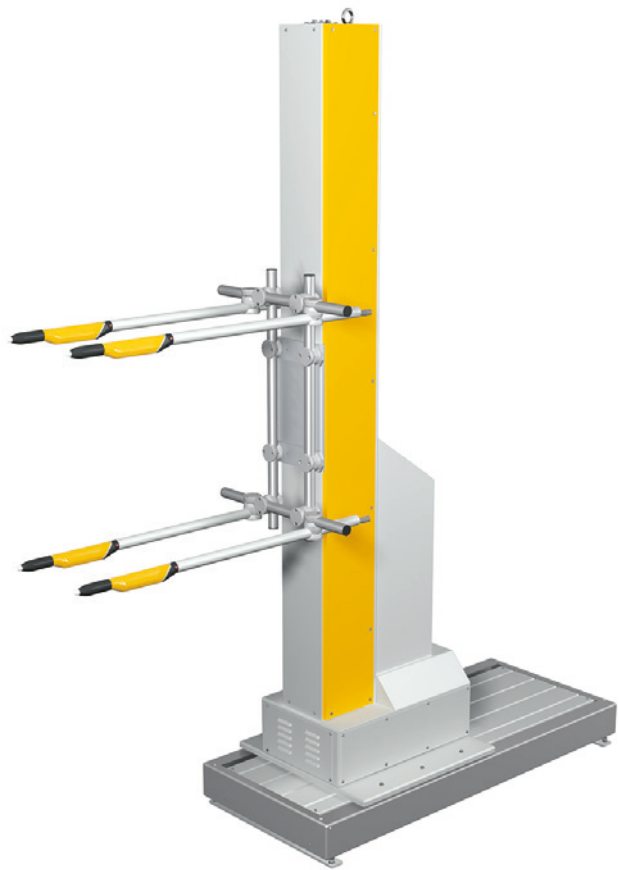
Vertikalachse (ZA07/ZA08/ZA15)

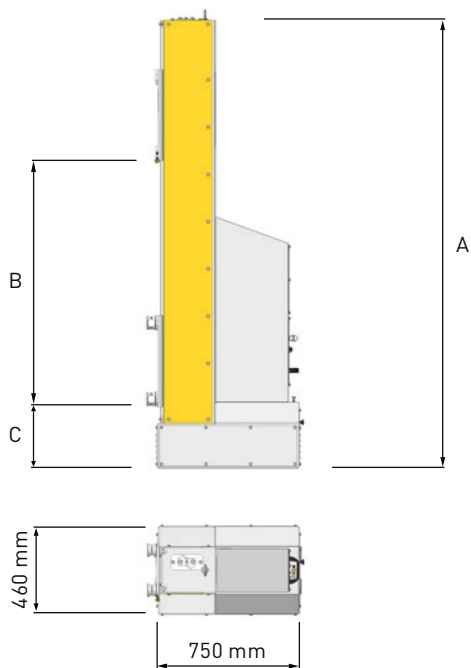
Ruhiger Lauf für perfekte Beschichtung

Ob Kurz- oder Langhub - die ZA Hubgeräte bieten eine einfache Programmierung, ruhigen Lauf und hohe Belastbarkeit. Die Schwerlastversion der Achse kann mit bis zu 100 kg beladen werden.

Die Vorzüge auf einen Blick:

- Für Lang- und Kurzhub
- Hohe Zuladung und grosse Stabilität
- Schmale Hubsäule ermöglicht platzsparende Anordnung der Pistolen
- Extrem ruhiger Lauf durch Zahnriemenantrieb
- Wartungsfreier Wechselstromantrieb
- Freie Programmierung der Achse
- Programme speicherbar
- Bus-/CAN-Bus-Technologie in Steuerung integriert

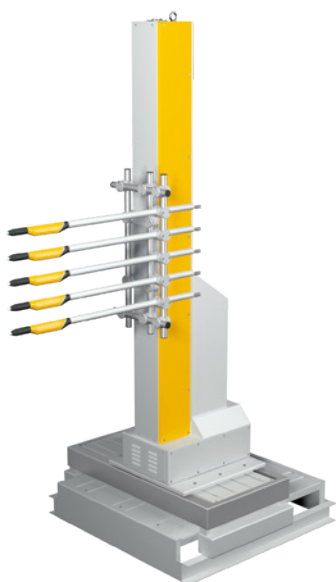




Technische Daten

	ZA07/08	ZA15
Hubgeschwindigkeit	0,01 - 0,6 m/s	0,08 - 0,4 m/s
Beschleunigung	0,1 - 2,0 m/s ²	0,1 - 1,5 m/s ²
Zuladung	max. 50 kg	max. 100 kg

Positionserfassung	Inkrementalgeber
Spannung	230 V, 50/60 Hz
Temperaturbereich	10 °C bis +40 °C
Zonenkennzeichnung	⊕ II 3 D (ATEX Zone 22)
Antrieb	Asynchron-Drehstrom-Motor
Leistung	0,75 kW



Kombinationsbeispiel mit 3 Achsen

Vertikalachse	13	18	23	28	33	38
ZA07/08	✓	✓	✓	✓	✓	✓
ZA15	✓	✓	✓	✓	-	-
Gesamthöhe (A)	2.385 mm	2.885 mm	3.385 mm	3.885 mm	4.385 mm	4.885 mm
Regulierbarer Hub (B)	1.300 mm	1.800 mm	2.300 mm	2.800 mm	3.300 mm	3.800 mm
Unterer Umkehrpunkt (C)	326 mm	326 mm	326 mm	326 mm	326 mm	326 mm

Zugehörige Systemkomponenten

- MagicControl für ZA07 und ZA15
- OptiMove Steuergerät für ZA08
- Automatikpistole OptiGun GA03-X

Gema Switzerland behält sich technische Änderungen ohne Vorankündigung vor!

Gema Switzerland GmbH

Mövenstrasse 17 | 9015 St.Gallen | Switzerland
 T +41 71 313 83 00 | F +41 71 313 83 83
 www.gemapowdercoating.com

