

OptiFlex® Pro CF

Handgerät mit
Fließbecher-Pistole

Farbwechsel in 20 Sekunden
Zerlegbar ohne Werkzeug

Das OptiFlex Pro CF Gerät bietet eine perfekte Lösung für den täglichen Laboreinsatz, Qualitätsprüfungen von Pulvern und die Beschichtung von Kleinteilen und Kleinserien. Das Gerät basiert auf der bewährten OptiFlex Pro Handgeräteserie und ist aufgrund des robusten Designs für **höchste Industrietauglichkeit** ausgelegt. Hervorragende Applikationsresultate und **reproduzierbare Beschichtungen** sind das Resultat der perfekten Abstimmung zwischen den drei Hauptkomponenten - Pistolensteuerung OptiStar 4.0, Handpistole OptiSelect Pro und dem vollständig integrierten Injektormodul.

Dank schneller **werkzeugloser Zerlegbarkeit** und voller Einsicht zu den pulverführenden Bauteilen, kann ein qualitativ hochwertiger Farbwechsel in 20 Sekunden ausgeführt werden.

Hauptmerkmale

- Vollständig in der Pistole integriertes Injektormodul
- Robuste und langlebige Ausführung
- Fließbecher Volumen 300 ml oder 600 ml
- Zerlegbarkeit ohne Werkzeuge

Kundenutzen

- Höchste Qualität und Wiederholbarkeit der Pulverauftragsmenge
- Präzise Kontrolle aller Beschichtungsparameter
- Einfacher und zuverlässiger Farbwechsel in 20 Sekunden
- Visuelle Inspektion aller pulverführenden Bauteile
- Für alle organischen Pulvertypen geeignet
- Geeignet für den täglichen Industrieinsatz



OptiFlex Pro CF als Tischgerät



OptiSelect Pro (Typ GM04-CF)

Your global partner for high quality powder coating

Gema

OptiStar 4.0

- Kontrolliert und steuert präzise alle pneumatischen und elektrostatischen Parameter der Applikation.
- Precise Charge Control Modus (PCC) für qualitativ anspruchsvolle Beschichtungsaufgaben
- Elektrostatische App (E-App) für Transparenz in der Beschichtung
- Digital Valve Control (DVC) für eine präzise Pulverförderung
- Intuitive Bedienoberfläche zur Parametereinstellung und Programmspeicherung



OptiStar 4.0

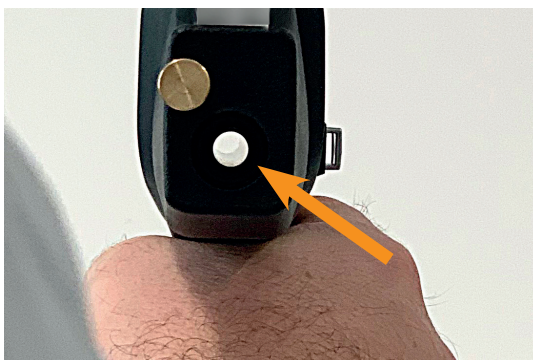
Werkzeuglose Zerlegung zur Reinigung



Handgriff am Injektormodul (werkzeuglose Zerlegung)



Visuelle Inspektion der pulverführenden Bauteile



Visuelle Kontrolle des gesamten Pulverrohrs



Injektordüse

Gema Switzerland GmbH

Mövenstrasse 17 | 9015 St.Gallen | Switzerland
T +41 71 313 83 00 | F +41 71 313 83 83
www.gemapowdercoating.com

