

# OptiFlex® Pro CF

Unité de revêtement en poudre manuelle avec entonnoir d'application

Changement de couleur en 20 secondes  
Démontage sans outil

L'OptiFlex Pro CF est la solution parfaite pour une utilisation en laboratoire, des tests de qualité de poudre et le revêtement de petites quantités / échantillons de petites tailles. L'unité est basée sur la technologie éprouvée de l'OptiFlex Pro et est conçue pour **une adéquation industrielle maximale**, grâce à sa conception robuste. D'excellents résultats d'application et **des revêtements reproductibles** sont la conséquence d'une parfaite coordination entre les trois principaux composants – le contrôle pistolet OptiStar 4.0, le pistolet manuel OptiSelect Pro, l'injecteur entièrement intégré. Grâce au **démontage sans outil** rapide et à la visibilité complète des composants de transport de poudre, un changement de couleur de haute qualité peut être réalisé en 20 secondes

## Caractéristiques principales

- L'injecteur entièrement intégré
- Conception solide et durable
- Entonnoir de 300 ml ou 600 ml
- Démontage sans outil

## Bénéfices client

- Haute qualité, résultats de revêtement reproductibles garantis
- Contrôle précis des paramètres de revêtement
- Changement de couleur simple et fiable en 20 secondes
- Inspection visuelle de tous les composants transporteurs de poudre
- Convient à tous les types de poudre organiques
- Convient à une utilisation industrielle quotidienne



OptiFlex Pro CF comme unité de table



OptiSelect Pro (Type GM04-CF)

Your global partner for high quality powder coating

**Gema**

## OptiStar 4.0

- Surveillance et contrôle avec précision tous les paramètres pneumatiques et électrostatiques de l'application
- Mode Precise Charge Control (PCC) pour des applications exigeantes sur le plan qualitatif
- Electrostatic App (E-App) pour la transparence de l'application
- Digital Valve Control (DVC) pour une alimentation précise en poudre
- Interface utilisateur intuitive pour le paramétrage et le stockage du programme



OptiStar 4.0

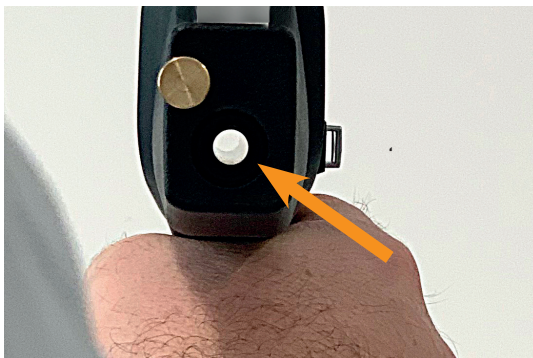
## Démontage sans outil pour le nettoyage



Etapes de démontage de l'injecteur (sans outil)



## Inspection des composants transporteurs de poudre



Contrôle visuel de l'ensemble du tube de poudre



Buse d'injecteur

## Gema Switzerland GmbH

Mövenstrasse 17 | 9015 St.Gallen | Switzerland  
T +41 71 313 83 00 | F +41 71 313 83 83  
[www.gemapowdercoating.com](http://www.gemapowdercoating.com)

