

Application Success Stories

S&D Blechtechnologie GmbH OptiFlex® Pro Spray



Höchste Transfereffizienz

Kapazitätserweiterung

Höchste
Beschichtungsqualität

Application Success Stories

Technische Daten

Teilespektrum: Bauteile aus Blech, Stahl
und Schweisskonstruktionen

Teilegrösse: H 2'500 mm
B 2'500 mm
L 6'000 mm

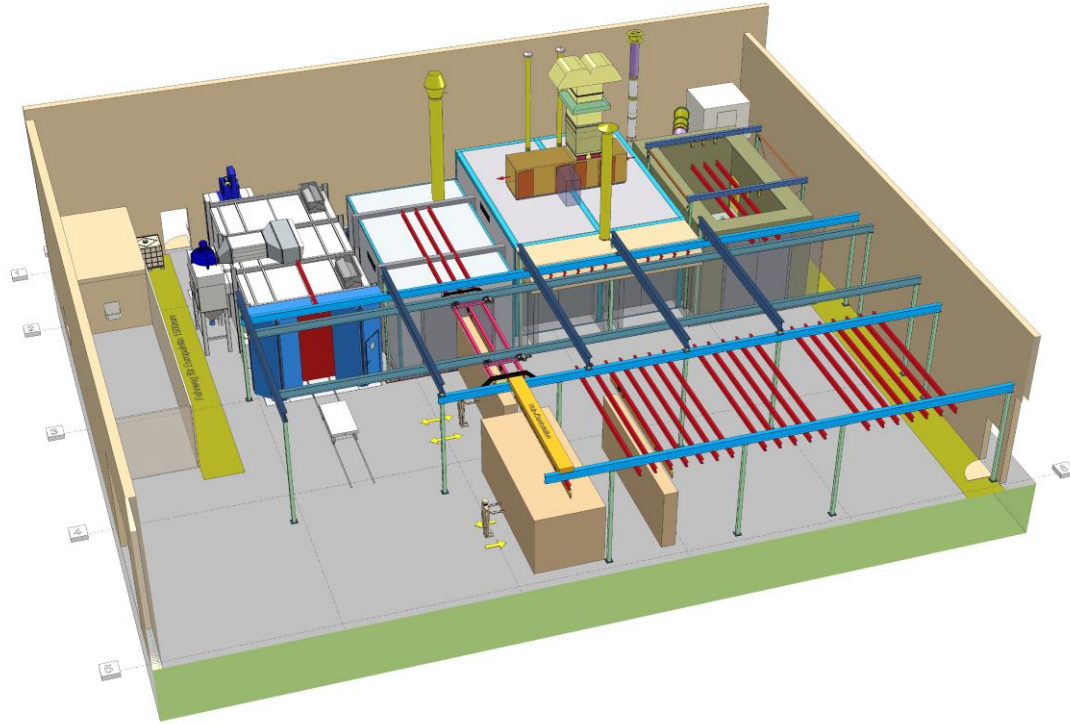
bis 1000 kg Stückgewicht
Taktbetrieb

Lieferumfang:
2 x OptiFlex® Pro Spray B Handgeräte
2 x SuperCorona



Application Success Stories

Layout



Application Success Stories

Das Unternehmen S&D Blechtechnologie GmbH wurde im April 2002 von den Herren Alois Spieles und Ralf Donell in der Eifel gegründet. Sie starteten mit 7 Mitarbeitern in der industriellen Blechbearbeitung. Sie sind zertifizierter Schweißfachbetrieb und unterliegen dem Qualitätsmanagement ISO 9001. Verschiedenste moderne Blechbearbeitungsmaschinen wie Fiber Laser, Schweißroboter und Abkantpressen gehören ins Unternehmen, welches mittlerweile auf eine Fläche von mehr als 7300 m² produziert.

Die 20-jährige Pulverbeschichtungsanlage ist an Ihre Grenzen gestossen und wurde im Jahre 2022 durch eine neue Pulverbeschichtungsanlage erneuert. Eine Kapazitätserweiterung und Verbesserung der Oberflächenqualität lagen im Fokus. Im Zuge der neuen Anlagentechnik, welche mit einer Nass-Chemischen Vorbehandlungsanlage und Strahltechnik mit Stahlkorn ausgestattet ist. Somit werden zudem die Qualitätsansprüche der QIB erfüllt.

Um die Pulverbeschichtung auf den höchsten Qualitätsstandard zu heben hat sich das Unternehmen S&D Blechtechnologie GmbH für 2 Handgeräte OptiFlex® Pro B Spray entschieden. Nun mehr nach einem Jahr Betrieb der Geräte wurden die positiven Eigenschaften bestätigt. Durch den Einsatz der Applikationspumpe AP01.1 und den dadurch konstanten Pulverausstoß ist die Schichtdickenschwankung auf ein Minimum reduziert und Pulvereinsparungen von ca. 20% wurden realisiert. Die Oberflächenqualität ist hinsichtlich der Schichtdicke spürbar gleichmäßiger, zudem ist eine glattere Oberfläche deutlich sichtbar.

Durch den geringeren Oversprayanteil ist die Menge des zu entsorgenden Pulverlack um gute 40% reduziert worden. Die Kaskadentechnik mit der Möglichkeit den Niedrigstrom Modus „PCC Mode“ (Precise Charge Control), sowie der PowerBoost® Modus runden das Handpulvergerät ab. Die qualitative hochwertige Verarbeitung des Handgerätes sorgen dafür, dass Sie diese Investition langfristig mit höchster Transfereffizienz nutzen werden.

