

# OptiCenter® OC07

Tecnología de aplicación limpia, eficiente y superior



## Cambio de color más rápido y salida de polvo estable

El centro de gestión de polvo OptiCenter OC07 combina la vanguardista tecnología de bombeo de aplicación OptiSpray con la tecnología de la alimentación automática de polvo fresco para realizar cambios de color rápidos y limpios. El sistema es la base para obtener resultados de recubrimiento informes y reproducibles y ahorros significativos de polvo.

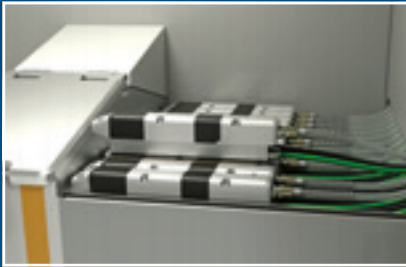
Your global partner for high quality powder coating

**Gema**

# Excelentes resultados de recubrimiento y mínimo consumo de polvo

## Cambios de color eficientes y flexibles

El corazón de OptiCenter All-in-One es la tolva de polvo OptiSpeeder, que acondiciona de manera óptima el polvo mediante fluidización. La nueva OptiSpeeder tiene una gran apertura inclinada que permite acceder rápida y fácilmente y ver el interior del contenedor de polvo. ¡Las cortas distancias de succión están diseñadas para que el flujo de polvo sea uniforme y los resultados del recubrimiento sean los mejores!



*OptiSpeeder con OptiSpray AP01*

El circuito cerrado del polvo se controla de forma totalmente automática y garantiza que el entorno de trabajo sea limpio y que la eficiencia sea considerablemente mayor.



La OptiSpeeder está equipada con una detección del nivel del polvo y una alimentación automática de polvo fresco, que garantizan que la cantidad de polvo esté constantemente disponible. El cambio desde el polvo fresco hasta la operación de recuperación y el modo de limpieza es completamente automático.



*Tolva de polvo OptiSpeeder*

## Eficiencia de la limpieza independiente

¡Gracias a la limpieza totalmente automática de la tolva de polvo y de todos los componentes que transportan el polvo, logrará una limpieza con la máxima eficiencia!

El usuario puede aplicar los modos de limpieza por separado:

- Modo de calidad: programa de limpieza para colores opuestos y las máximas exigencias de limpieza
- Modo rápido: programa de limpieza rápida, para realizar cambios de color dentro del mismo espectro de colores
- Modo personalizado: programas de cambio de color específicos del cliente

# Salida de polvo constante

## Salida de polvo estable durante largos períodos de tiempo

Las bombas de aplicación OptiSpray se integran directamente en la OptiSpeeder. El diseño de la bomba de aplicación es óptimo para realizar rápidos cambios de color.

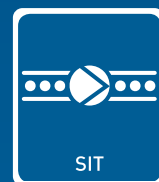
La tecnología inteligente en línea (SIT) y el sistema de cámara única de la bomba garantizan que el flujo de polvo sea lineal y extremadamente preciso, lo que asegura que los resultados del recubrimiento sean reproducibles y constantes.

La alimentación de polvo constante de las OptiSpray aumenta la eficiencia de la transferencia y ayuda a lograr importantes ahorros de polvo.

El dispositivo está equipado con una función de enjuague automático que limpia la bomba, los tubos de succión y la pistola.



Bomba de aplicación  
OptiSpray AP01



## OptiStar® 4.0: Ergonómico y potente

El control de la pistola OptiStar es la clave para lograr resultados de recubrimiento que sean precisos y reproducibles. La unidad de control está integrada en el armario de control del OptiCenter y permite que el control de la aplicación del polvo sea preciso.

- Tecnología de control digital de las válvulas (DVC), para que la salida de polvo sea constante y reproducible
- El modo PCC (control de la precisión de la carga) ajusta el flujo de corriente, incluso en el rango de amperaje más bajo (0-10  $\mu$ A), con la máxima precisión, lo que elimina la sobrecarga del polvo sensible
- Uso intuitivo de la pantalla, para acceder directamente a los parámetros de recubrimiento: alto voltaje, corriente de rociado, salida de polvo y aire total
- 3 programas normales (piezas planas, perfiles y recubrimientos)
- 250 programas personalizados permanentemente disponibles en la pantalla
- Alineación de la salida de polvo en todas las pistolas automáticas
- Tecnología de bus CAN, para que la integración en el sistema de control de planta de nivel superior sea horizontal



# Innovador e intuitivo



System control OptiControl

## Manejo y programación fáciles

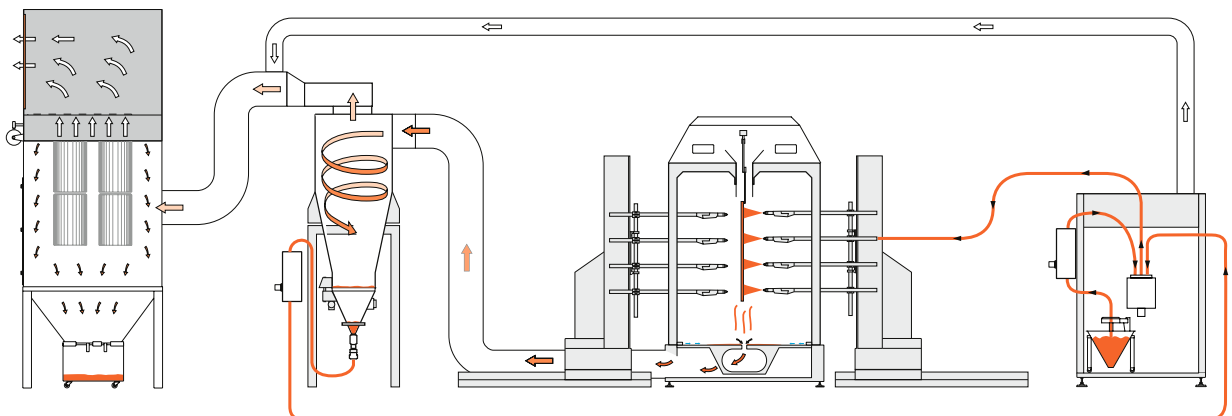
El funcionamiento del OptiCenter es particularmente intuitivo y se realiza a través de la pantalla táctil de 7 pulgadas de la unidad de control integrada OptiControl.

La unidad de control OptiControl tiene los siguientes puntos destacados:

- Interfaz de usuario clara: fácil gestión del proceso de recubrimiento y cambio de color
- Proceso de recubrimiento: Tiempo de cambio automático y programable para pasar de polvo fresco a operación de recuperación
- Control del consumo mínimo de polvo fresco: Aumento de la calidad del recubrimiento en la operación de recuperación gracias al suministro adicional de polvo fresco controlado
- Selección de los programas de limpieza: Modo de calidad para limpieza profunda, Modo rápido para limpieza rápida y Modo personalizado para programas de cambio de color específicos del usuario

## Circuito de polvo eficiente y cerrado

El circuito de polvo garantiza que la alimentación de polvo sea continua y constante y que el desgaste de las piezas sea mínimo. El OptiCenter, la aplicación y las bombas de polvo, así como el sistema de recuperación, se adaptan perfectamente entre sí y garantizan que las condiciones de trabajo sean perfectas. Gracias a la solución de la alimentación y el tamizado de polvo fresco, se pueden cumplir los requisitos y las expectativas de calidad más exigentes.



# Diseño y configuración flexibles

## Diseño flexible

Las posibilidades de aplicación del OptiCenter son extremadamente variadas. En función de los requisitos, puede suministrarse como producto independiente o como componente integrado de un sistema completo con control de pistola, eje y cabina.

El OptiCenter tiene un diseño particularmente compacto y los elementos de control pueden disponerse de manera flexible en el lado derecho o izquierdo. Esto da como resultado no solamente el ahorro de espacio, sino también soluciones ergonómicamente óptimas.

## Recuperación suave del polvo

El sistema de recuperación del polvo se basa en las bombas de polvo OptiFeed probadas de Gema. Estas bombas transportan el polvo suavemente hacia el OptiSpeeder. Las bombas OptiFeed no tienen piezas móviles y, por lo tanto, solo necesitan un mantenimiento mínimo.



*OptiCenter OC07*

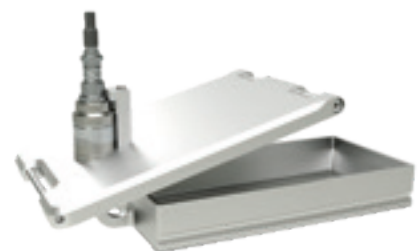


*Bomba de polvo OptiFeed*

## Variedad de configuraciones

El OptiCenter puede equiparse de manera flexible, en función de las necesidades particulares que usted tenga. Las variantes del equipo incluyen las siguientes:

- Tamiz ultrasónico inserto US07: la superficie del tamiz de oscilación libre garantiza que el tamiz ultrasónico acople la energía sin pérdidas y permite que el tamizado tenga un rendimiento eficiente.
- Variantes de la alimentación de polvo fresco interno:
  - Cono (estándar)
  - Mesa vibratoria de la caja de polvo, para sistemas de hasta 12 pistolas
  - Tolva de polvo (50 l/100 l de volumen)
- Suministro de polvo fresco externo con OptiFeed FPS16 BigBag



*Tamiz ultrasónico inserto US07*





1



2



3



1

4

2

3

1

### OptiCenter OC07

#### Excelentes resultados de recubrimiento

- Distancias de succión cortas
- Detección del nivel de polvo
- Suministro continuo de polvo fresco y reciclado
- Solución de tamiz ultrasónico integrado

#### Cambio rápido de color

- Circuito cerrado de polvo
- Proceso de limpieza totalmente automatizado
- Cambio completamente automático del polvo fresco a la operación de recuperación

#### Diseño compacto

- Gestión electrostática y del polvo
- Configuraciones flexibles y versátiles

#### Interfaz ergonómica e intuitiva

#### Fácil mantenimiento

2

### OptiSpeeder

- Tolva de polvo cerrada
- Acceso fácil a la tolva de polvo
- Versiones: 24/36 bombas de aplicación integradas
- Nivel de polvo constante

#### Limpieza

- Limpieza automática de la tolva de polvo
- Limpieza automática de los tubos de aspiración, las mangueras de polvo y las pistolas
- Limpieza automática del polvo fresco y la bomba y las mangueras de recuperación

3

### Integración compacta

- Integración de las bombas que ahorra espacio, para facilitar el acceso y el mantenimiento
- Distancias de succión cortas, para que los tiempos de reacción sean rápidos al encender o apagar las pistolas
- Control electrónico integrado de las bombas
- Protección de la cubierta
- Funcionamiento sin polvo y fácil de usar
- Sistema completamente premontado, listo para entrar en funcionamiento



4

### OptiControl

- Tiempo de cambio programable para pasar de polvo fresco a operación de recuperación
- Control del consumo mínimo de polvo fresco
- Programas de limpieza: Modo de calidad, rápido y personalizado

5

### OptiSpray AP01

- Diseño especial de una sola cámara
- Concepto tecnología inteligente en línea (SIT)
- Diagnóstico automático del desgaste de las piezas
- Diseño compacto, para que la integración del sistema sea perfecta
- Calidad estable de la aplicación durante tiempos prolongados
- Hasta un 15 % de ahorro de polvo
- Programa de limpieza automática para el cambio de color
- Mantenimiento sencillo

6

### OptiStar 4.0

- Interfaz intuitiva
- Fácil programación del alto voltaje, la corriente y la salida de polvo
- Ajustes precisos y repetibles de la salida de polvo
- ¡Control de la precisión de la carga (PCC), para que el control de la corriente sea exacto por debajo de 10  $\mu$ A en incrementos de 0,5!
- Bus CAN, para la comunicación con el sistema de control superior
- Diseño robusto y duradero

## Gema Switzerland

### Your global partner for high quality powder coating

Aproveche nuestra experiencia de más de 50 años de aplicaciones de recubrimiento en polvo electrostático. Desde el recubrimiento manual sencillo hasta el recubrimiento en polvo completamente automatizado, ofrecemos soluciones que cumplen con las demandas y requisitos de nuestros clientes de todo el mundo, en una amplia gama de sectores industriales. ¡Una red de servicio global asegura que usted siempre tenga acceso al apoyo de profesionales, en cualquier momento y en cualquier lugar!

Gema es parte de Graco Inc. Nuestra meta es ayudar a nuestros clientes a mejorar su productividad, y al mismo tiempo a crear productos atractivos y duraderos. Nuestros expertos trabajan continuamente para establecer nuevos estándares en la industria del recubrimiento de superficies.



Gema Switzerland GmbH reserva el derecho de realizar modificaciones técnicas sin previo aviso. Ilustraciones que aparecen en folletos pueden contener algunas opciones especiales y no coinciden necesariamente con la versión estándar. EquiFlow, Gema, MagicCompact, MagicControl, MagicCylinder, OptiCenter, OptiFlex, OptiFlex Pro, OptiFlow, OptiGun, OptiSelect, OptiSpeeder, OptiStar, OptiStar All-in-One y PowerBoost son marcas comerciales de Gema Switzerland GmbH.

**Gema Switzerland GmbH**

Mövenstrasse 17 | 9015 St.Gallen | Switzerland  
T +41 71 313 83 00 | [www.gemapowdercoating.com](http://www.gemapowdercoating.com)