

OptiCenter® OC07

Technologie d'application propre, efficace et supérieure



Changement de teinte le plus rapide et débit de poudre stable

La centrale de poudrage OptiCenter OC07 associe la technologie de pointe des pompes d'application OptiSpray à une alimentation automatique en poudre fraîche pour des changements de couleur rapides et précis. Le système est la clé pour des résultats de revêtement constants et une économie de poudre significative.

Your global partner for high quality powder coating

Gema

Excellents résultats d'application et consommation de poudre minimale



OptiSpeeder avec OptiSpray AP01



Changements de teinte efficaces et flexibles

Le cœur de l'OptiCenter est la trémie OptiSpeeder, qui conditionne la poudre de manière optimale par fluidisation. Le nouvel OptiSpeeder a une grande ouverture inclinée, ce qui permet un accès rapide et facile et un aperçu de l'intérieur du réservoir de poudre.

Les courtes distances d'aspiration sont conçues pour un flux de poudre uniforme et de meilleurs résultats de revêtement !

Le circuit de poudre fermé est entièrement automatique et garantit un environnement de travail propre et une efficacité nettement accrue.

L'OptiSpeeder est équipé d'un détecteur de niveau de poudre et d'une alimentation automatique de poudre fraîche, garantissant une quantité de poudre disponible en permanence.

Le passage de la poudre fraîche au mode de récupération et au mode de nettoyage est entièrement automatique.



Trémie OptiSpeeder

Efficacités du nettoyage spécifiques

Avec le nettoyage entièrement automatique du bac à poudre et de tous les composants porteurs de poudre, vous obtenez une efficacité de nettoyage maximale ! L'utilisateur peut choisir les modes de nettoyage individuellement :

- **Quality Mode** : programme de nettoyage pour couleurs contrastées et exigences de nettoyage élevées.
- **Fast Mode** : programme de nettoyage rapide pour les changements de couleur de même spectre de couleur
- **Custom Mode** : programmes de changement de couleur spécifiques à l'utilisateur

Débit de poudre constant

Qualité de revêtement stable sur de longues périodes

Les pompes d'application OptiSpray sont directement intégrées dans l'OptiSpeeder. La conception de la pompe d'application est parfaite pour les changements de teinte rapides.

La Smart Inline Technology (SIT) et la pompe, avec son système à chambre unique, assurent un débit de poudre constant et extrêmement précis. Cela garantit des résultats de revêtement reproductibles et réguliers.

L'alimentation constante en poudre de l'OptiSpray augmente l'efficacité de transfert et permet des économies de poudre significatives.

L'appareil est équipé d'une fonction de rinçage automatique pour le nettoyage de la pompe, des tubes d'aspiration et du pistolet.



Pompe d'application
OptiSpray AP01



OptiStar® 4.0 : Ergonomique et puissant

La commande du pistolet OptiStar est la clé pour obtenir des résultats de poudrage précis et reproductibles. L'unité de contrôle est intégrée à l'armoire de commande de l'OptiCenter et permet un contrôle précis de l'application de poudre.

- La technologie Digital Valve Control (DVC) pour un débit de poudre constant et reproductible
- Le mode Precise Charge Control (PCC) ajuste la charge électrique même dans la plage d'ampérage la plus faible (0-10 μ A), avec la plus grande précision, éliminant ainsi la surcharge lors d'utilisation de poudres sensibles
- Pilotage intuitif de l'écran pour un accès direct à tous les paramètres de poudrage : haute tension, courant de charge, débit de poudre et air total
- 3 programmes standard (pièces plates, profilés et retouche)
- 250 programmes personnalisés disponibles à tout moment via l'écran d'affichage
- Calibrage du débit de poudre pour tous les pistolets automatiques
- Technologie CAN-Bus pour une intégration horizontale dans le système de contrôle d'installation au niveau supérieur



Innovante et intuitive



Contrôle de poudre OptiControl

Utilisation et programmation faciles

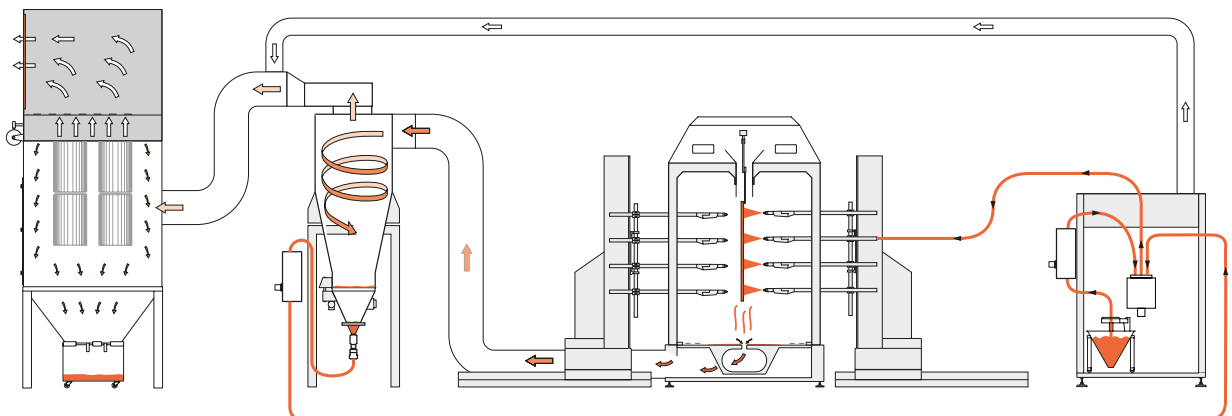
Le fonctionnement de l'OptiCenter est particulièrement intuitif et se fait grâce à l'écran tactile 7" de l'unité de contrôle intégrée OptiControl.

L'unité de contrôle OptiControl a les caractéristiques suivantes :

- Interface utilisateur claire : poudrage et changement de teinte faciles
- Procédé d'application : temps de commutation du mode poudre per due à l'opération de recyclage automatisé et programmable
- Contrôle de la consommation minimale de poudre fraîche : augmentation de la qualité du revêtement en opération de récupération grâce à un apport supplémentaire contrôlé en poudre fraîche
- Sélection des programmes de nettoyage : Mode Qualité pour un nettoyage en profondeur, Mode Rapide pour un nettoyage express et Mode Personnalisé pour des programmes de changements de couleur spécifiques à l'utilisateur.

Circuit de poudre fermé efficace

Le circuit de poudre garantit une alimentation en poudre continue et constante avec une usure minimale des pièces. Les injecteurs, les pompes à poudre et le système de récupération de l'OptiCenter sont parfaitement adaptés les uns aux autres et garantissent des conditions de travail parfaites. Avec une solution d'alimentation en poudre fraîche et de tamisage fraîche, il est possible de répondre aux exigences de qualité les plus élevées.



Conception et configuration flexibles

Conception flexible

Les possibilités d'utilisation de l'OptiCenter sont extrêmement variées. Selon les besoins, il peut être utilisé en tant que produit stand-alone ou en tant que composant intégré à un système complet avec contrôle du pistolet, de l'axe et de la cabine.

L'OptiCenter est compact et les éléments de commande peuvent être disposés selon les besoins du côté droit ou du côté gauche. Il offre un gain de place mais aussi des solutions ergonomiques optimales.



OptiCenter OC07

Recyclage en douceur de la poudre

Le système de récupération de poudre s'appuie sur les pompes à poudre éprouvées OptiFeed de Gema. Ces pompes transfèrent la poudre en douceur vers l'OptiSpeeder. Les pompes OptiFeed ne comportent aucune pièce mobile et ne nécessitent donc qu'un minimum d'entretien.

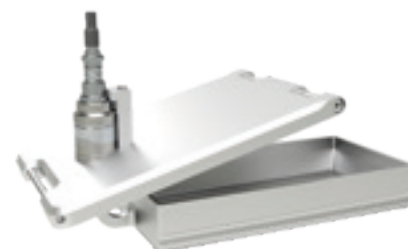


Pompe OptiFeed

Une variété de configurations

L'OptiCenter peut être équipé de manière flexible en fonction de vos besoins. Les configurations possibles sont les suivantes :

- Tamis à ultrasons US07 : la surface du tamis à vibration libre permet un couplage d'énergie sans perte pour le tamisage aux ultrasons et permet un tamisage efficace.
- Possibilités de systèmes d'alimentation interne en poudre fraîche :
 - Cône (standard)
 - Cône avec système de pesage pour la mesure de la consommation de poudre : la poudre fraîche contenue dans le cône est pesée et traitée dans le système de gestion des lots du MagicControl
 - Plateau vibrant pour carton de poudre
 - Réservoir de poudre (volume de 50 l/100 l)
- Alimentation externe en poudre fraîche avec la série OptiFeed FPS



Tamis à ultrason US07





OptiCenter OC07

Excellents résultats d'application

- Distances d'aspiration courtes
- Détection du niveau de poudre
- Alimentation continue de poudre fraîche et en poudre recyclée
- Solution intégrée de tamis à ultrason

Changement de teinte rapide

- Circuit de poudre fermé
- Processus de nettoyage entièrement automatisé
- Passage entièrement automatique de la poudre fraîche à l'opération de recyclage

Conception compacte

- Gestion de l'électrostatique et de la poudre
- Configuration flexible et polyvalente

Ergonomique et intuitif
Maintenance Aisée

OptiSpeeder

- Réservoir de poudre fermé
- Large accès au réservoir de poudre
- Versions: 24 / 36 injecteurs intégrés
- Niveau de poudre constant

Nettoyage

- Nettoyage automatique du réservoir de poudre
- Nettoyage automatique des tubes d'aspiration, des tuyaux de poudre et des pistolets
- Nettoyage automatique de la pompe de récupération et des tuyaux de poudre fraîche

Intégration de la pompe

- Espace réservé à la pompe pour un accès et une maintenance simples
- Distance d'aspiration réduite pour des temps de réaction plus courts lors de l'activation / la désactivation des pistolets
- Contrôle électronique de la pompe intégré
- Panneau de protection
- Utilisation sans poussière et conviviale
- Système totalement pré-assemblé, prêt à l'emploi



4

OptiControl

- Temps de commutation programmable du mode poudre perdue au mode recyclée
- Contrôle de la consommation minimale de poudre fraîche
- Programmes de nettoyage : qualité, modes rapide et personnalisé

5

OptiSpray AP01

- Conception à chambre unique innovante
- Concept Smart Inline Technology (SIT)
- Diagnostic automatique de pièce d'usure
- Conception compacte pour une intégration parfaite du système
- Qualité d'application stable dans le temps
- Jusqu'à 15 % d'économies de poudre
- Programme de nettoyage automatique pour les changements de teinte
- Maintenance simple

6

OptiStar 4.0

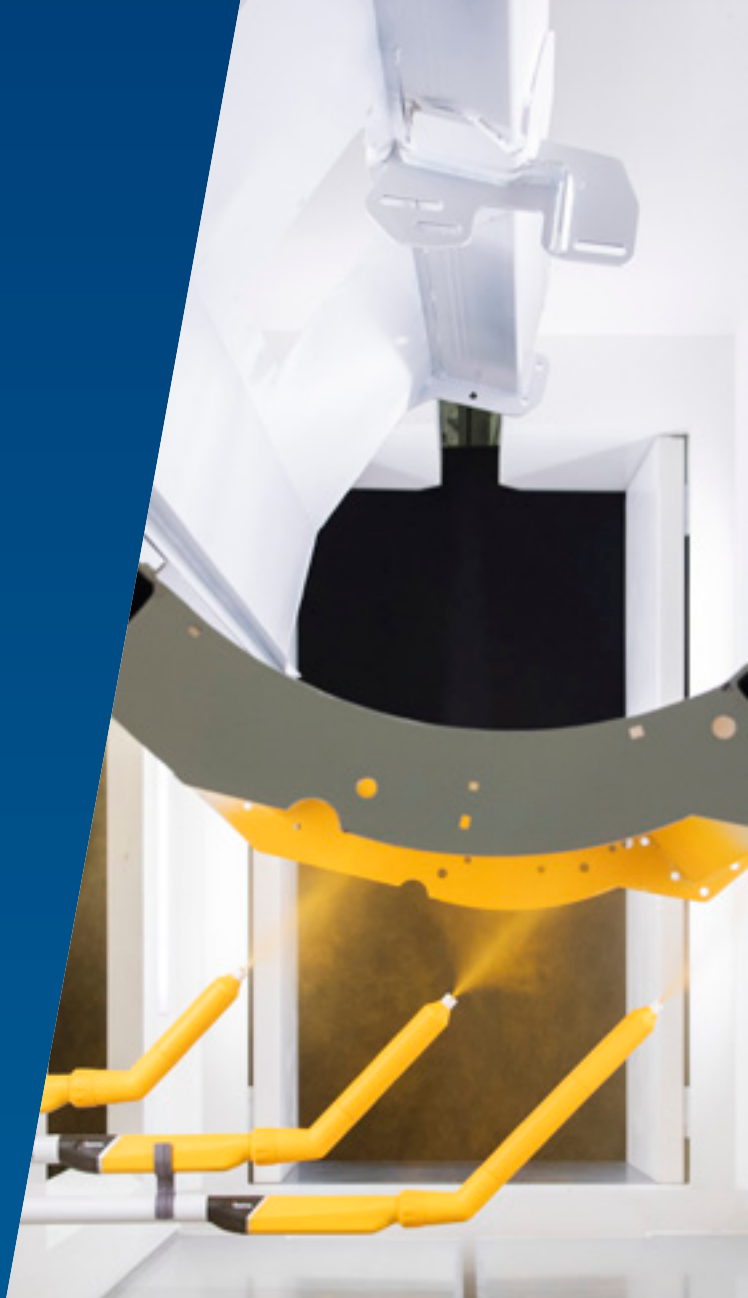
- Interface intuitive
- Programmation facile de la haute tension, du courant et du débit de poudre
- Réglages des débits de poudre précis et reproductibles.
- Mode Precise Charge Control (PCC) pour un contrôle précis du courant en dessous de 10 μA par intervalles de 0,5 μA
- CAN-Bus pour la communication avec un système de contrôle supérieur
- Conception robuste

Gema Switzerland

Your global partner for high quality powder coating

Profitez de notre expertise et de nos plus de 50 ans d'expérience dans l'application électrostatique de poudre. Du revêtement manuel au système entièrement automatisé, nous offrons les solutions qui répondent aux demandes et exigences des clients du monde entier, dans de très nombreux segments de marchés. Un réseau de service mondial vous garantit de toujours bénéficier d'un support professionnel, à tout moment et en tout lieu !

Gema fait partie du groupe Graco Inc. Notre but est d'aider nos clients à améliorer leur productivité en développant des produits attractifs qui ont une longue durée de vie. Nos experts mettent continuellement au point les nouveaux standards de l'industrie du traitement de surface.



Gema Switzerland GmbH se réserve le droit de procéder à des modifications techniques sans préavis. Les illustrations figurant dans cette brochure peuvent présenter des équipements optionnels ne correspondant pas nécessairement à la configuration standard. EquiFlow, Gema, MagicCompact, MagicControl, MagicCylinder, OptiCenter, OptiFlex, OptiFlex Pro, OptiFlow, OptiGun, OptiSelect, OptiSpeeder, OptiStar, OptiStar All-in-One, GemaConnect et PowerBoost sont des marques de Gema Switzerland GmbH.

Gema Switzerland GmbH

Sommeraustrasse 5 | 9200 Gossau | Switzerland
T +41 71 313 83 00 | www.gemapowdercoating.com

