

# Eje de sincronización (YT05)

## Soluciones de eje sincronizado favorecen la productividad

El eje horizontal YT05 de servicio intensivo está especialmente diseñado para los recubrimientos con polvo automáticos más exigentes, como el de cavidades con esmalte, cajetines y ruedas.

El eje cumple con los requisitos más rigurosos de dinámica y estabilidad, lo que lo convierte en la solución óptima para los usuarios que requieran un movimiento preciso y sincronizado del eje para el seguimiento del producto con el sistema transportador, logrando el máximo tiempo de exposición del producto a las pistolas de polvo.

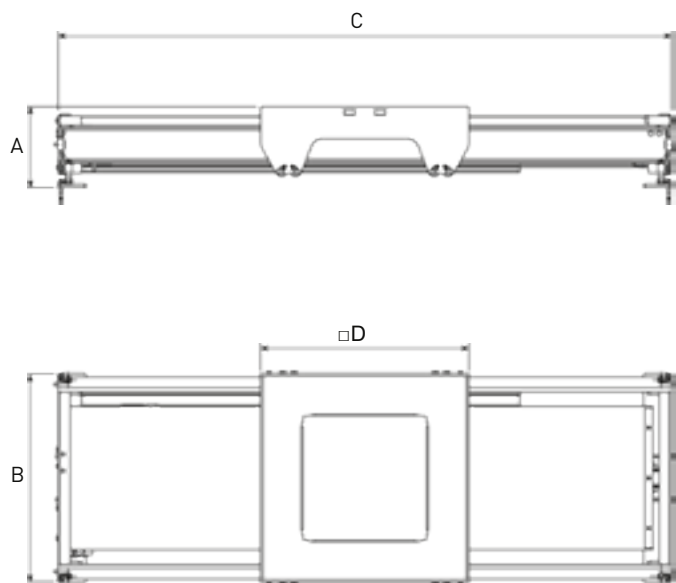
### Características principales:

- Movimiento preciso de los ejes sincronizado directamente con el transportador hasta velocidades de línea de 7 m/min
- Movimiento preciso y estable de los ejes a velocidades para un posicionamiento exacto de las pistolas
- Estabilidad general para ofrecer una gran capacidad de carga de los componentes asociados y una disposición flexible de la aplicación
- Diseño robusto y construcción resistente al desgaste
- Acceso directo para facilitar la inspección y el mantenimiento
- Longitud de carrera personalizable

### Ventajas para el cliente:

- Permite la máxima cobertura de aplicación, aumentando la productividad y reduciendo los tiempos de proceso, incluso a altas velocidades de línea
- Una solución para geometrías complejas o de gran superficie donde se requieren tiempos de contacto de recubrimiento prolongados
- Movimiento y posicionamiento precisos de las pistolas de polvo para una cobertura óptima, calidad mejorada y resultados de recubrimiento reproducibles
- Solución de proceso totalmente integrada que sincroniza el recubrimiento con el movimiento de la pieza
- Configuración flexible de los componentes que permite una solución adaptada al proceso
- Diseño de bajo mantenimiento con facilidad de acceso para el mantenimiento rutinario

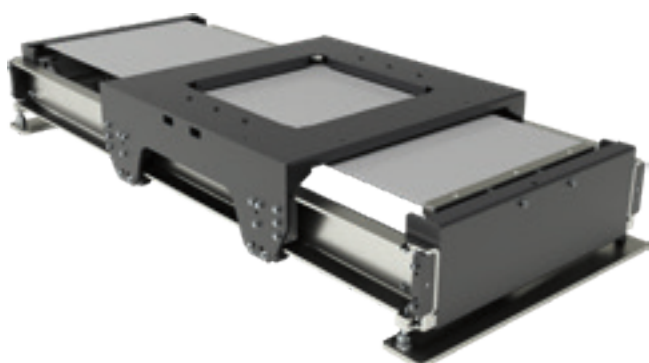




## Datos técnicos

Reciprocador	YT05
Velocidad de carrera	0.01 - 0.6 m/s
Aceleración	0.1 - 2.0 m/s <sup>2</sup>
Carrera ajustable*	min. 400 mm – max. 1400 mm <i>Disponible en incrementos de 50 mm</i>
Altura (A)	290 <sup>+30</sup> <sub>0</sub> mm
Anchura (B)	750 mm
Longitud min. / max. (C)	1210 / 2210 mm
Plataforma (D)	750 mm
Sistema de posicionamiento	Encoder incremental
Voltaje	230 VAC, 50/60 Hz
Rango de temperaturas	+10 °C hasta +40 °C
Tipo de motor	Motor asíncrono trifásico
Aprobación	II 3 D Ex tc IIIC T160 °C (Zone 22)
Potencia	0.5 kW

\*Longitudes de carrera personalizadas disponibles



### Componentes del sistema asociados:

- Reciprocador vertical ZAxx
- Soporte estacionario ZS04
- Sistema de control MagicControl 4.0
- Pistolas automáticas OptiGun GA03-X

¡Gema Switzerland se reserva el derecho a realizar modificaciones técnicas sin previo aviso!

**Gema Switzerland GmbH**

Mövenstrasse 17 | 9015 St.Gallen | Switzerland  
T +41 71 313 83 00 | [www.gemapowdercoating.com](http://www.gemapowdercoating.com)

**Gema**

009705-ES-08-2023