

Assi Sincronizzati (YT05)

Soluzioni di assi sincronizzati che aumentano la produttività

L'asse orizzontale per impieghi gravosi YT05 è appositamente progettato per rivestimenti automatici in polvere impegnativi, come cavità di smalto, rivestimento di ruote e custodie. L'asse soddisfa i più elevati requisiti di dinamica e stabilità, rendendolo la soluzione ottimale per gli utenti che richiedono un preciso movimento dell'asse sincronizzato per la tracciabilità del prodotto con il trasportatore, ottenendo il massimo tempo di esposizione delle pistole a polvere sul prodotto.

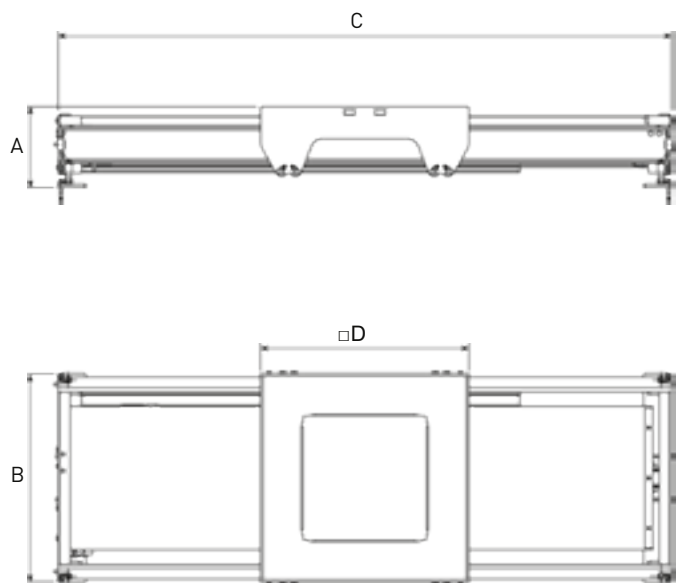
Caratteristiche principali:

- Movimento preciso degli assi sincronizzato direttamente con il trasportatore fino a velocità di linea di 7 m/min
- Movimento preciso e stabile degli assi alle velocità per un posizionamento accurato della pistola
- Stabilità complessiva per un'elevata capacità di carico dei componenti associati e una disposizione flessibile dell'applicazione
- Design robusto e costruzione resistente all'usura
- Accesso diretto per facilitare l'ispezione e la manutenzione
- Lunghezza della corsa personalizzabile

Vantaggi per il cliente:

- Consente la massima copertura delle applicazioni, aumentando la produttività e riducendo i tempi di processo, anche a velocità di linea elevate
- Una soluzione per geometrie superficiali complesse per le quali sono richiesti tempi di applicazione prolungati
- Movimento e posizionamento precisi delle pistole a polvere per una copertura ottimale, una migliore qualità e risultati di rivestimento riproducibili
- Soluzione di processo completamente integrata che sincronizza il rivestimento con il movimento delle parti
- La configurazione flessibile dei componenti consente una soluzione su misura per il processo
- Design a bassa manutenzione con facilità di accesso per la manutenzione ordinaria

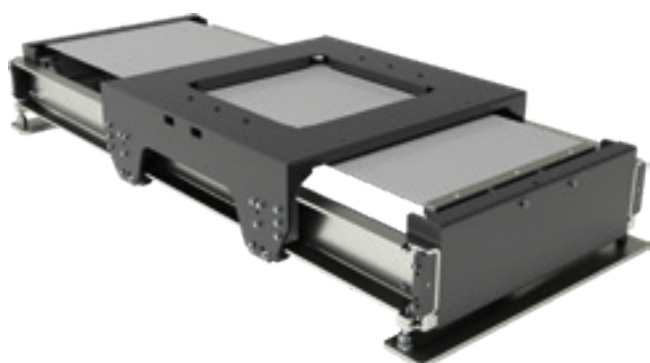




Dati tecnici

| Reciprocator | YTO5 |
|---------------------------|---|
| Velocità di corsa | 0.01 - 0.6 m/s |
| Accelerazione | 0.1 - 2.0 m/s ² |
| Regolazione della corsa* | min. 400 mm – max. 1400 mm <i>Disponibile con incrementi di 50 mm</i> |
| Altezza (A) | 290 ⁺³⁰ ₀ mm |
| Larghezza (B) | 750 mm |
| Lunghezza min. / max. (C) | 1210 / 2210 mm |
| Piattaforma (□D) | 750 mm |
| Sistema di posizionamento | Encoder incrementale |
| Voltaggio | 230 VAC, 50/60 Hz |
| Intervallo di temperatura | +10 °C a +40 °C |
| Tipo di motore | Motore asincrono trifase |
| Approvazione | II 3 D Ex tc IIIC T160 °C (Zone 22) |
| Potenza | 0.5 kW |

*Disponibilità di lunghezze di corsa personalizzate



Componenti di sistema associati:

- Reciprocatore verticale ZAxx
- Supporto fisso ZS04
- Sistema di controllo: MagicControl 4.0
- Pistole Automatiche: OptiGun GA03-X

Gema Switzerland si riserva il diritto di apportare qualsiasi modifica senza alcun preavviso!

Gema Switzerland GmbH

Mövenstrasse 17 | 9015 St.Gallen | Switzerland
T +41 71 313 83 00 | www.gemapowdercoating.com

