

Horizontalachsen-Reihe (XT10/XT11/XT12)

Optimale horizontale Bewegung der vertikalen Hubgeräte zur Breitenverstellung

Die X-Achse ist die Basis für den Aufbau von Mehrachsensystemen und wird in verschiedenen Automatisierungsstufen einer Beschichtungsanlage eingesetzt: für manuell oder automatisch gesteuerte Bewegungsabläufe und für einfache oder komplexe Beschichtungsprozesse.

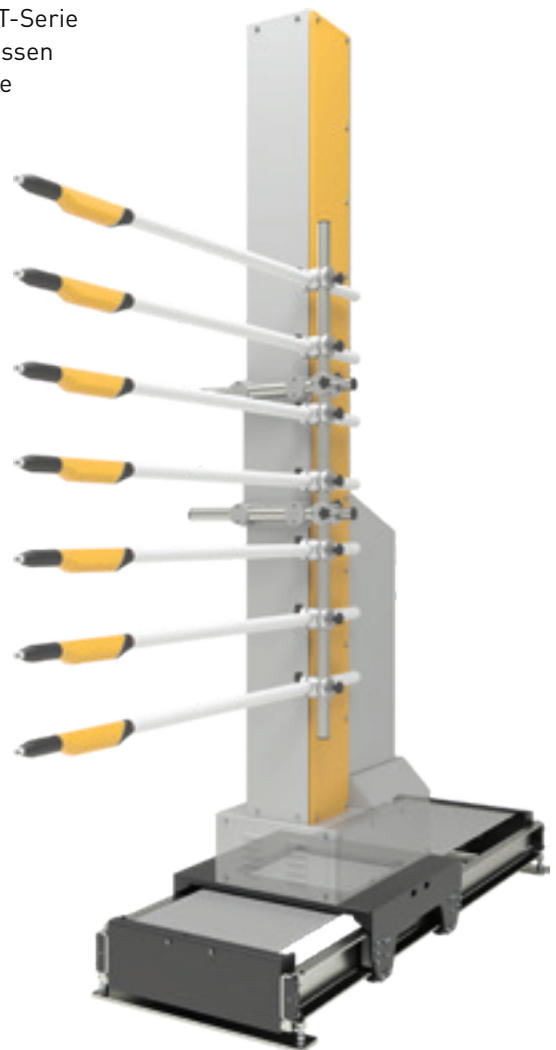
Der Beschichtungsabstand zwischen Pistole und Objektoberfläche ist entscheidend für präzise Beschichtungsergebnisse. Die Achsen der XT-Serie positionieren ein ZA-Vertikalhubgerät automatisch zum Objekt und passen sich dabei der Teilebreite an. Die Achse wird auch für die automatische Aussenreinigung der Pistolen während des Farbwechsels verwendet.

Hauptmerkmale:

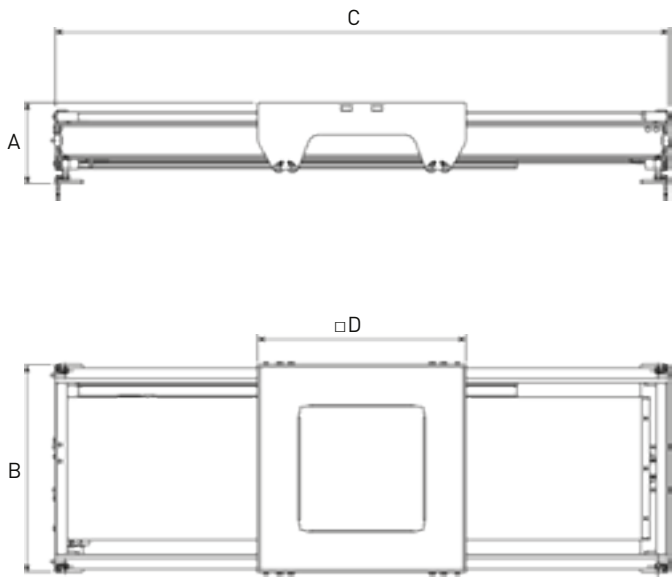
- Präzise Achsenbewegung direkt synchronisiert mit der Objektbreitenerkennung
- Präzise und stabile Achsenbewegung für genaue Pistolenpositionierung
- Gesamtstabilität für hohe Belastbarkeit der zugehörigen Komponenten und flexible Anwendungsanordnung
- Leichtgängiges Zahnriemengetriebe, robuste Konstruktion und verschleißfeste Bauweise
- Direkter Zugang für einfache Inspektion und Wartung
- Verschiedene Hublängen
- Freie Achsenprogrammierung, speicherbare Programme, Bus/CAN-Bus-Technologie in der Steuerung integriert

Kundenvorteile:

- Ermöglicht maximale Auftragsdeckung und steigert die Produktivität
- Vollständig integrierte Prozesslösung, die die Objektbreite mit der präzisen Positionierung der Pulverpistolen synchronisiert, um eine optimale Abdeckung, verbesserte Qualität und reproduzierbare Beschichtungsergebnisse zu erzielen
- Automatisch ausgelöste Sequenz für die Aussenreinigung der Pistolen
- Flexible Konfiguration der Komponenten ermöglicht eine auf den Prozess zugeschnittene Lösung
- Wartungsarmes Design mit leichtem Zugang und einfacher Routinewartung



Technische Daten

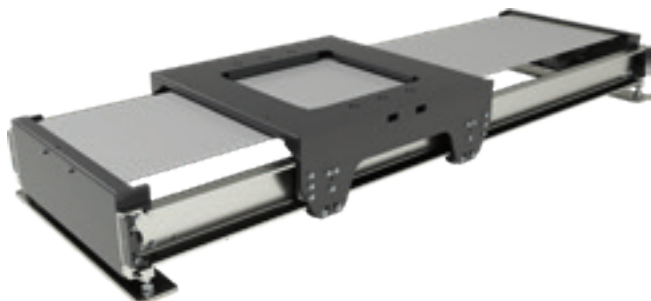


Horizontalachse	XT10	XT11	XT12
Hubgeschwindigkeit	0,01 - 0,6 m/s	0,08 - 0,6 m/s	0,01 - 0,6 m/s
Beschleunigung	0,1 - 2,0 m/s ²	0,1 - 2,0 m/s ²	0,1 - 1,5 m/s ²
Hub*	1000 / 1400 mm	1000 / 1400 mm	1450 - 2000 mm <i>Erhältlich in 50 mm Abstufungen</i>
Höhe (A)	245 ⁺³⁰ ₀ mm	245 ⁺³⁰ ₀ mm	290 ⁺³⁰ ₀ mm
Breite (B)	750 mm	750 mm	750 mm
Länge min. / max. (C)	1750 / 2150 mm	1750 / 2150 mm	2260 / 2810 mm
Wagen (D)	750 mm		
Positionserfassung	Inkrementalgeber		
Spannung	230 VAC, 50/60 Hz		
Temperaturbereich	+10 °C bis +40 °C		
Antrieb	Asynchron-Drehstrom-Motor		
Zulassung	II 3 D Ex tc IIIC T160 °C (Zone 22)		
Leistung	0,3 kW	0,3 kW	0,5 kW

*Kundenspezifische Hublängen verfügbar

Zugehörige Systemkomponenten:

- Vertikalachsen Typen ZAxx
- Stationärständer ZS04
- MagicControl 4.0 Systemsteuerung für XT10 und XT12 Achsen
- OptiMove CR09-C Steuerung für XT11 Achsen
- OptiGun GA03-X Automatikpistole



Gema Switzerland behält sich technische Änderungen ohne Vorankündigung vor!

Gema Switzerland GmbH

Mövenstrasse 17 | 9015 St.Gallen | Switzerland
T +41 71 313 83 00 | www.gemapowdercoating.com

Gema

009650-DE-08-2023