

# Axe de synchronisation (YT05)

## Des solutions d'axes synchronisés qui stimulent la productivité

Le robuste axe horizontal YT05 est spécialement conçu pour les poudrages automatiques difficiles, tels que le poudrage de cavités en émail, de roues et de boîtiers.

L'axe répond aux exigences les plus élevées en matière de dynamique et de stabilité, ce qui en fait la solution optimale pour les utilisateurs qui ont besoin d'un mouvement d'axe synchronisé précis pour le suivi du produit avec le convoyeur, en permettant d'obtenir un temps d'exposition maximal du produit aux pistolets de poudrage.

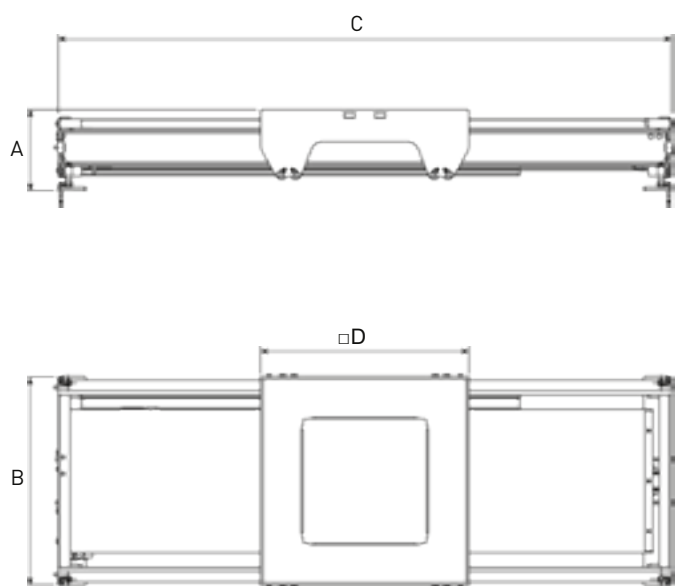
### Principales caractéristiques :

- Mouvement d'axe de précision directement synchronisé avec le convoyeur jusqu'à des vitesses de ligne de 7 m/min
- Mouvement d'axe précis et stable à des vitesses pour un positionnement précis du pistolet
- Stabilité globale pour une capacité de charge élevée des composants associés et un agencement d'application flexible
- Conception robuste et construction résistante à l'usure
- Accès direct pour faciliter l'inspection et la maintenance
- Longueur de course personnalisable

### Avantages pour le client :

- Permet une couverture d'application maximale, en augmentant la productivité et en réduisant les temps de traitement, même à des vitesses de ligne élevées
- Une solution pour des géométries complexes ou de grande dimension où des temps de contact prolongés du poudrage sont requis
- Mouvement et positionnement précis des pistolets pour une couverture optimale, une qualité améliorée et des résultats de poudrage reproductibles
- Solution de processus entièrement intégrée qui synchronise le poudrage avec le mouvement de la pièce
- Configuration flexible des composants qui permet une solution sur mesure
- Conception nécessitant peu d'entretien avec facilité d'accès pour l'entretien de routine

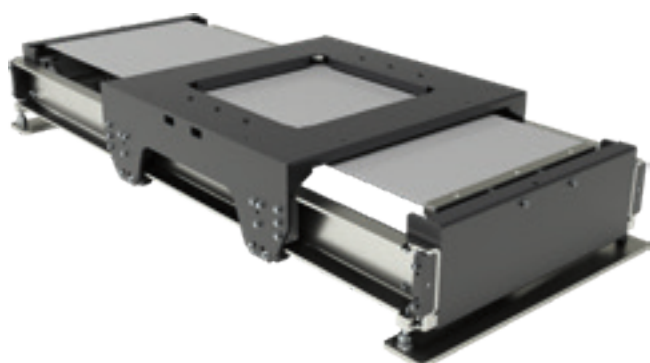




## Données techniques

Réciprocateur	YT05
Vitesse de course	0.01 - 0.6 m/s
Accélération	0.1 - 2.0 m/s <sup>2</sup>
Course réglable*	min. 400 mm – max. 1400 mm <i>Disponible par pas de 50 mm</i>
Hauteur (A)	290 <sup>+30</sup> <sub>0</sub> mm
Largeur (B)	750 mm
Longueur min. / max. (C)	1210 / 2210 mm
Plateforme (□D)	750 mm
Système de positionnement	Encodeur incrémental
Tension	230 VAC, 50/60 Hz
Ecart de température	+10 °C à +40 °C
Type de moteur	Moteur asynchrone triphasé
Approbation	II 3 D Ex tc IIIC T160 °C (Zone 22)
Puissance	0.5 kW

\*Longueurs de course personnalisées disponibles



### Composants système associés :

- Réciprocateur vertical types ZAxx
- Support fixe ZS04
- Unité de contrôle MagicControl 4.0
- Pistolets automatiques OptiGun GA03-X

Gema Switzerland se réserve le droit d'apporter des modifications techniques sans préavis !