

同步往复机 (YT05)

同步往复机的解决方案提高生产率

YT05重型水平轴向往复机专为具有挑战性的自动粉末喷涂而设计，如搪瓷内腔、汽车轮毂和钣金外壳粉末喷涂。

该同步轴向往复机能够满足对静电粉末喷涂过程中对动态和稳定性的更高要求，使其成为需要精确轴向移动，并对输送链实现工件跟踪，实现静电粉末喷枪对工件更长喷涂时间，为用户提供最佳解决方案。

主要特征：

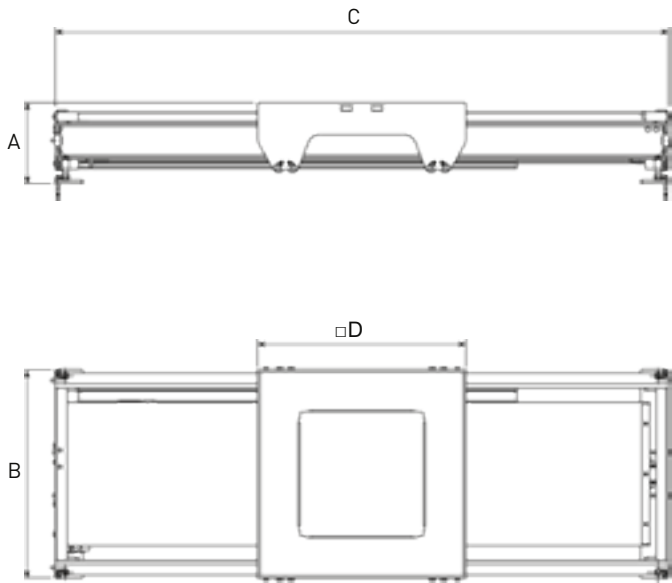
- 精密轴向移动直接与输送链实现同步，生产线速度高达 7 m/min
- 高速精确稳定的轴向移动，实现准确的喷枪定位
- 整体稳定性，适用于相关组件的高负载能力和灵活的应用布置
- 坚固的机械设计与耐久结构
- 方便检修，便于检查和维护
- 可定制的行程长度

客户利益：

- 即使在高生产线速度的要求下，也能实现更大的应用喷涂覆盖范围，提高生产率并缩短处理时间
- 适用于需要针对复杂或表面呈现几何形状的工件，通过延长静电粉末喷涂节拍，为那些高难度喷涂工件提供更佳的用户解决方案
- 静电粉末喷枪的精确移动和定位，可实现更佳的应用覆盖、提高喷涂质量和可以复现的涂装结果
- 完全集成的工艺解决方案，使涂层与工件同步移动
- 灵活的组件配置，可实现过程定制的方案
- 设计中采用更低维护要求方案，易于日常维护



技术参数

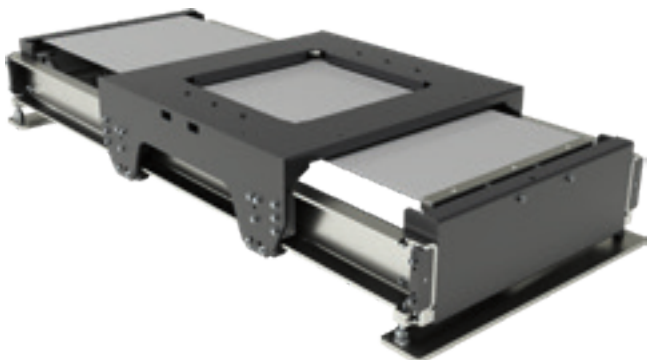


同步轴向往复机	YTO5
行程速度	0.01 - 0.6 m/s
加速度	0.1 - 2.0 m/s ²
行程*	min. 400 mm – max. 1400 mm 可用步长 50 mm
高度 (A)	290 ⁺³⁰ ₀ mm
宽度 (B)	750 mm
长度 min. / max. (C)	1210 / 2210 mm
平台 (D)	750 mm
定位系统	增量编码器
电压	230 VAC, 50/60 Hz
温度范围	+10 °C to +40 °C
电机类型	三相异步电机
认证	II 3 D Ex tc IIIC T160 °C (区域 22)
功率	0.5 kW

*Customized stroke lengths available

关联的系统组件:

- 垂直方向往复机型号 ZAx
- 固定往复机 ZS04
- MagicControl 4.0 系统控制
- OptiGun GA03-X 自动喷枪



瑞士金马保留进行技术更改的权利，恕不另行通知！

Gema Switzerland GmbH
Mövenstrasse 17 | 9015 St.Gallen | Switzerland
T +41 71 313 83 00 | www.gemapowdercoating.com

Gema

009705-CN-08-2023