

水平轴向移动系列 (XT10/XT11/XT12)

最佳水平移动的垂直往复机，适用于宽度调整

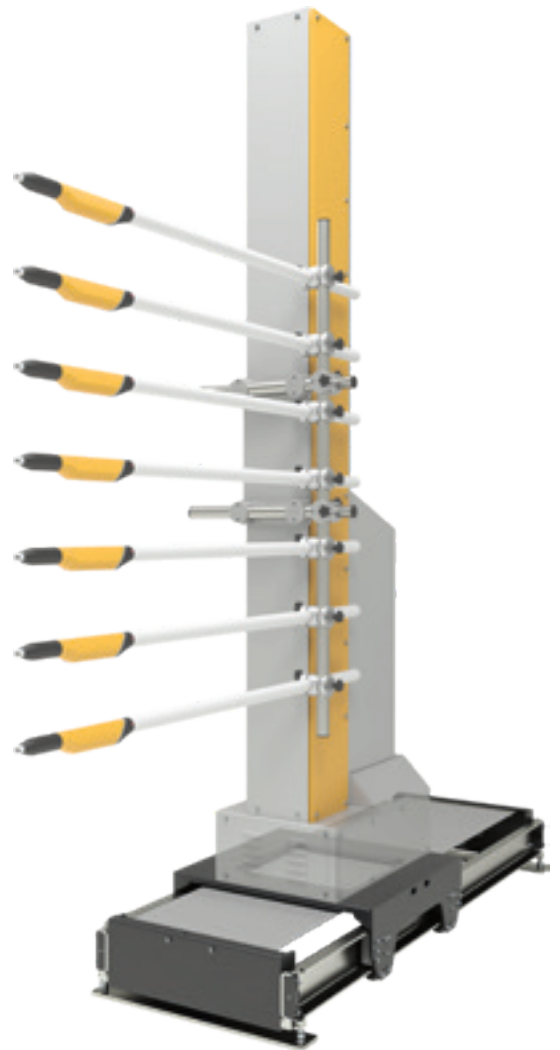
X轴是构建多轴系统的基础，适用于各种自动化级别的喷涂系统：用于手动或自动操作的移动控制、以及简单或复杂的喷涂工艺。静电粉末喷枪和工件表面之间的喷涂距离设定，对于精确的喷涂结果至关重要。XT系列能够自动将ZA垂直往复器定位于工件移动，同时根据工件宽度进行调整。该轴向往复机还用于在换色期间的自动清洁喷枪外部。

主要特征：

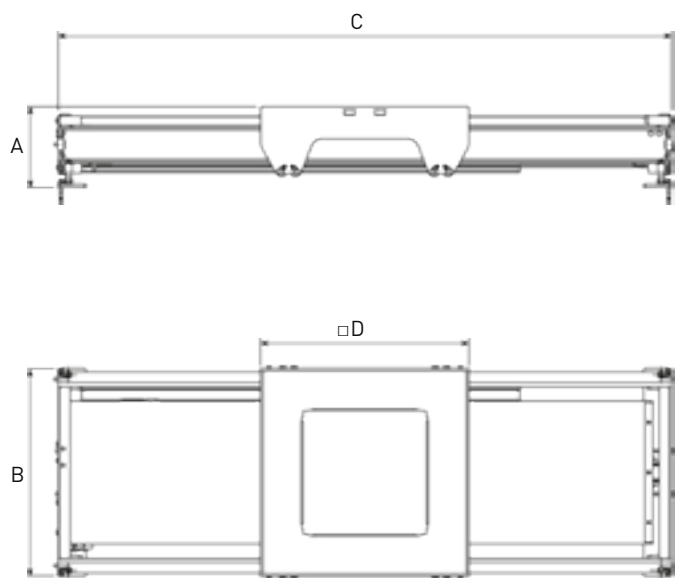
- 精密轴向移动，直接与工件的宽度检测实现同步
- 精确稳定的轴向移动，可实现准确的喷枪定位
- 整体稳定性，适用于相关组件的高负载能力和灵活的应用
- 平稳运行的齿条传动，坚固的设计和耐磨的结构
- 直接检修，便于检查和维护
- 行程长度可满足多种需求
- 无需往复机轴向编程，定制针对程序存储，总线/CAN总线技术集成到控制单元中

客户利益：

- 实现更大的应用喷涂覆盖范围，并提高生产力
- 完全集成的工艺解决方案，使工件的宽度与静电粉末喷枪的精确同步定位，以实现最佳的喷涂覆盖范围、并提高喷涂质量和实现可复现的喷涂结果
- 自动触发程序可实现喷枪外部轻吹
- 灵活的组件配置，可实现过程定制的方案
- 设计中采用更低维护要求方案，易于日常维护



技术参数

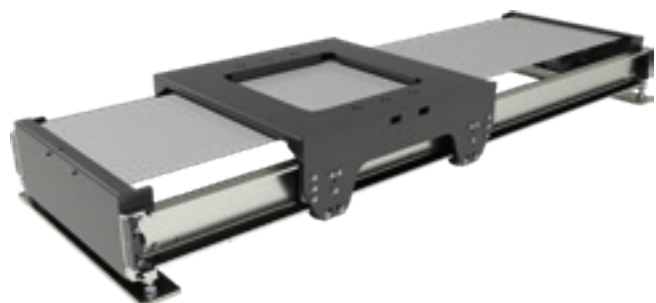


水平轴向	XT10	XT11	XT12
行程速度	0.01 - 0.6 m/s	0.08 - 0.6 m/s	0.01 - 0.6 m/s
加速度	0.1 - 2.0 m/s ²	0.1 - 2.0 m/s ²	0.1 - 1.5 m/s ²
行程*	1000 / 1400 mm	1000 / 1400 mm	1450 - 2000 mm 可用步长 50 mm
高度 (A)	245 ⁺³⁰ ₀ mm	245 ⁺³⁰ ₀ mm	290 ⁺³⁰ ₀ mm
宽度 (B)	750 mm	750 mm	750 mm
长度 min. / max. (C)	1750 / 2150 mm	1750 / 2150 mm	2260 / 2810 mm
平台 (D)	750 mm		
定位系统	增量编码器		
电压	230 VAC, 50/60 Hz		
温度范围	+10 °C to +40 °C		
电机型号	三向异步电机		
认证	II 3 D Ex tc IIIC T160 °C (Zone 22)		
功率	0.3 kW	0.3 kW	0.5 kW

*Customized stroke lengths available

关联的系统组件:

- 垂直方向往复机型号 ZAxx
- 固定往复机 ZS04
- MagicControl 4.0 控制适用于 XT10 和 XT12
- OptiMove CR09-C 控制器适用于 XT11 轴向移动
- OptiGun GA03-X 自动喷枪



瑞士金马保留进行技术更改的权利，恕不另行通知!

Gema Switzerland GmbH
Mövenstrasse 17 | 9015 St.Gallen | Switzerland
T +41 71 313 83 00 | www.gemapowdercoating.com

Gema

009650-CN-08-2023